





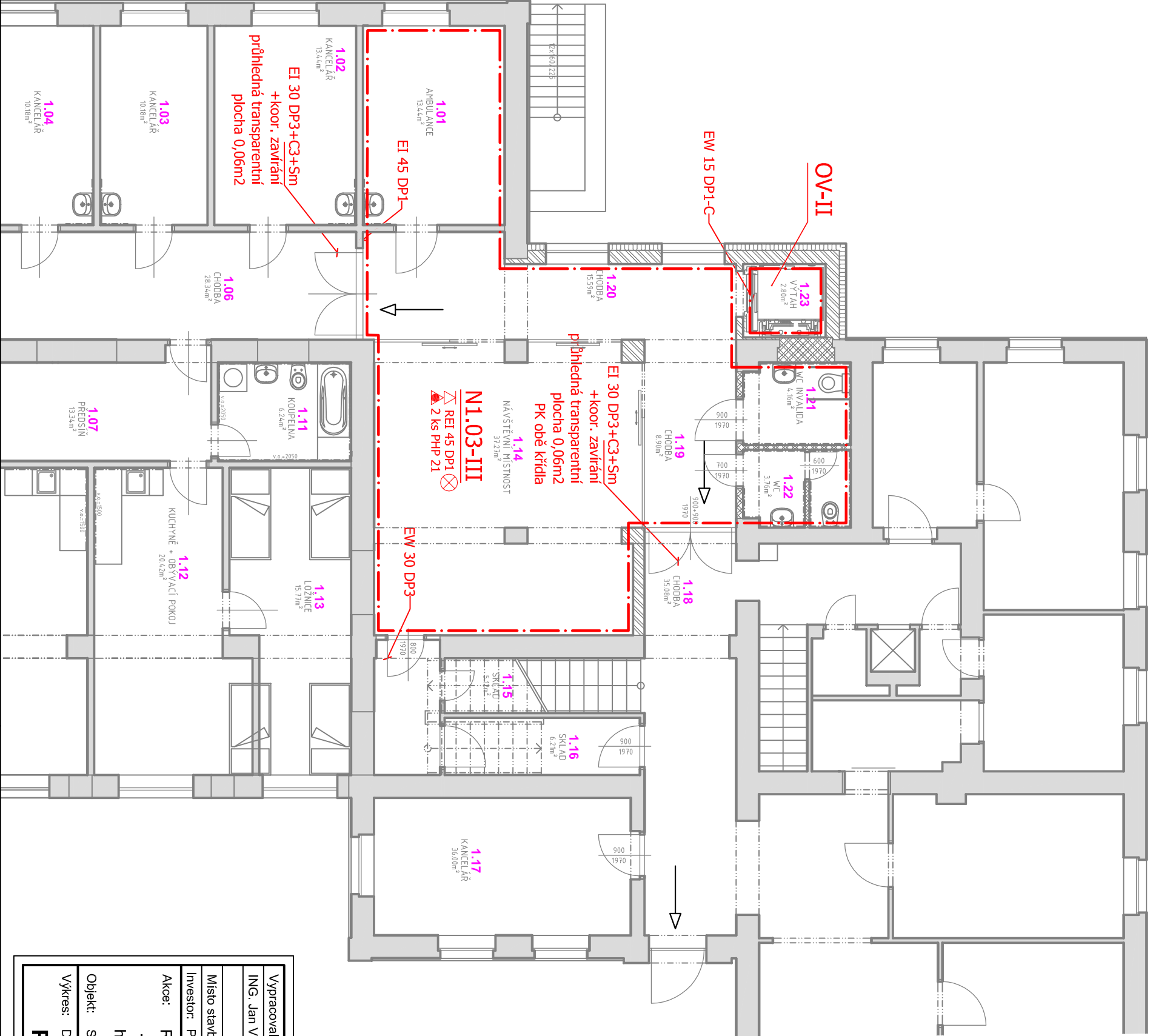



1.NP - NOVÝ STAV

LEGENDA POŽÁRNÍ BEZPEČNOSTI STAVEB:	
	EI 45 DP1 Požární odolnost stavebních konstrukcí
	REI 45 DP1 Požární odolnost stropu
C3	Samozavírač dveří
Sm	Kouřotesnost dveří
	Nouzové osvětlení
	Plynový, práškový a vodní přenosný hasící přístroj
	Směr úniku
	Hranice požárních úseků



Vypracoval:		Hlavní inženýr projektu:	
ING. Jan Vodehnal		ING. Jaroslav DVOŘÁK	
Místo stavby:		Veská 21, 533 04 Sezemice (p.č. st. 38, k.ú. Veská)	
Investor:		Pardubický kraj, Komenského náměstí 125, 532 11 Pardubice	
Akce:		Realizace úspor energie - Dětské centrum Veská, hlavní budova	
Objekt:		SO 02 PŘÍSTAVBA VÝTAHU, ÚPRAVA ZAP. KŘÍDLA	
Výkres:		D.2.3 POŽÁRNĚ BEZPEČNOSTNÍ ŘEŠENÍ	
PŮDORYS 1.NP - NOVÝ STAV			

 PROJEKČNÍ A INŽENÝRSKÁ SPOL.ČERNOST		Sinc s.r.o. +420 775 124 685		IČ: 288 14 878 www.sinc.cz	
Formát: 6 A4		Paré:			
Datum: 06/2016					
Stupeň: DVZ					
Zakáz. č.: 160101					
Měřítko: 1:100					
				Č.v.	
				D.2.3.2	



PROJEKČNÍ A INŽENYRSKÁ SPOLEČNOST

Sine s.r.o.  
+420 775 124 685  
IČ: 288 14 878  
www.sinc.cz